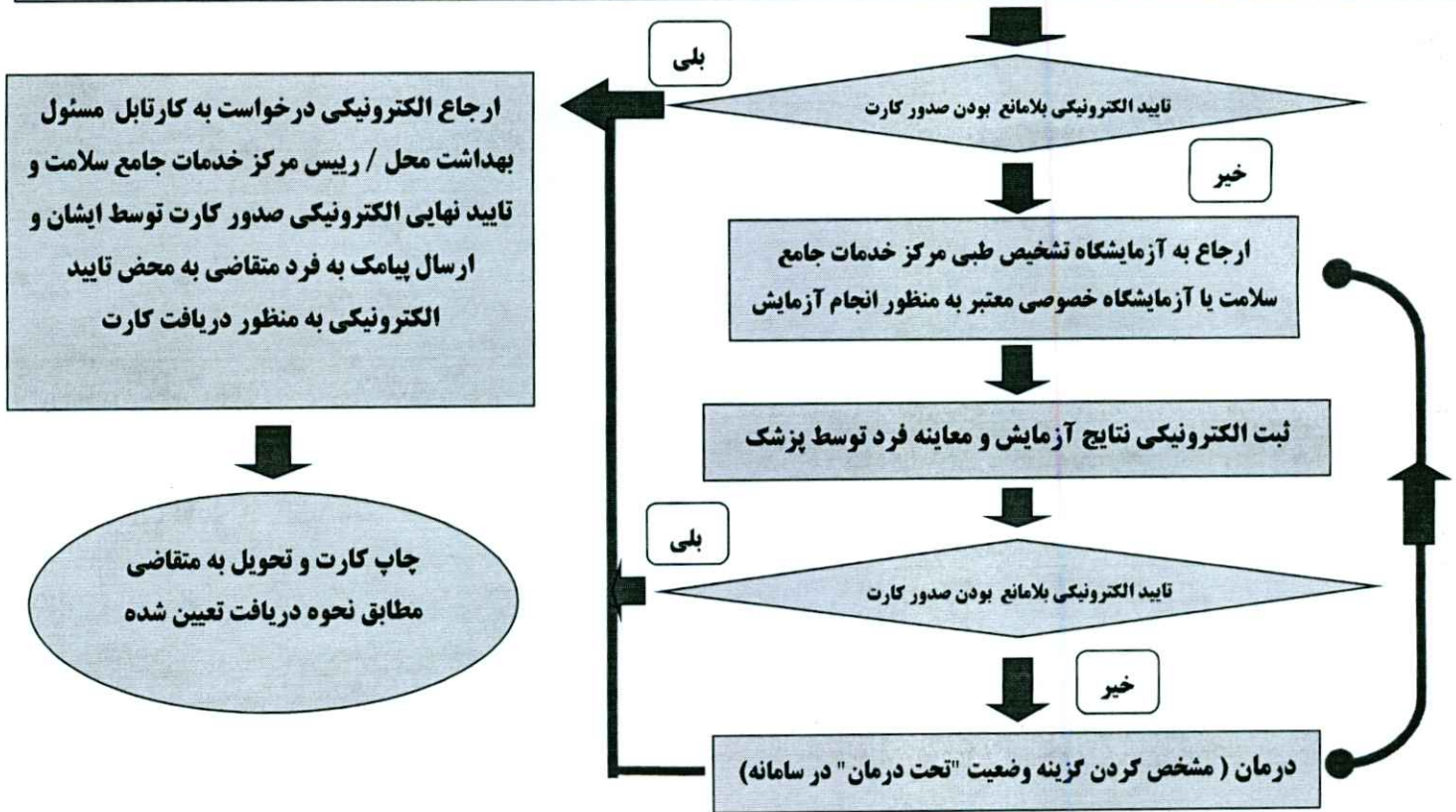


فلوچارت جدید صدور کارت بهداشت و سلامت شغلی مشمولین قانون اصلاح ماده ۱۳

مراجعه فرد به پیشخوان / دفاتر خدمات سلامت جهت درخواست کارت بهداشت و ارائه مدارک زیر:
 ۱. کارت ملی ۰۲. یک قطعه عکس جهت اسکن ۰۳. کارت بهداشت در صورت وجود

- ثبت مشخصات و درخواست متقاضی در سامانه
- تعیین نحوه دریافت کارت (حضوری / پست / سایر روش های مجاز)
- دریافت مبالغ و تعرفه های مصوب (تعرفه صدور کارت، تعرفه پیشخوان، تعرفه جریمه در صورت مشمولیت) و ارائه رسید مبالغ پرداختی (مهلت اعتبار کارت با توجه به اطلاعات گروه شغلی فرد و مشمولیت جریمه با توجه به سوابق متقاضی به صورت الکترونیکی تعیین می گردد)

مراجعه به پزشک مرکز خدمات جامع سلامت* و یا پزشکان / مراکز دارای مجوز معاینات سلامت شغلی جهت معاینه اولیه و تکمیل فرم الکترونیکی



*مرکز خدمات جامع سلامت بدون در نظر گرفتن محدوده جغرافیایی